

1.NP - ELEKTROINSTALACE

LEGENDA ÚČELU MÍSTNOSTÍ

Označení	Účel místnosti	Plocha m2	Osvětlení Lx	článek č.	Prostředí dle ČSN 33 2000-5-51 ed.3
1.01	VSTUPNÍ FOYER	93,70	300	neurčen	ABS, AD1
1.02	VELKOPLOŠNÁ UČEBNA	207,40	500	neurčen	ABS, AD1
1.03	VÝTAH	2,40	200	neurčen	ABS, AD1
1.04	SCHODIŠTĚ	13,30	200	neurčen	ABS, AD1
1.05	PŘEDSÍŇ TOALET	3,90	250	neurčen	ABS, AD2
1.06	WC ŽENY	7,10	250	neurčen	ABS, AD2
1.07	ÚKLID	2,30	250	neurčen	ABS, AD2
1.08	WC HANDICAP	3,30	300	neurčen	ABS, AD2
1.09	PŘEDSÍŇ TOALET	3,10	250	neurčen	ABS, AD2
1.10	WC MUŽI	8,00	250	neurčen	ABS, AD2
1.11	VEDOUcí STUDIJNÍHO ODDĚLENÍ	15,30	500	neurčen	AB1, AD1
1.12	ČAJOVÁ KUCHYŇKA	13,10	300	neurčen	ABS, AD1
1.13	REFERENTI – STUDIJNÍ ODDĚLENÍ	43,10	500	neurčen	ABS, AD1
1.14	PRODĚKAN PRO STUDIUM	20,80	500	neurčen	ABS, AD1
1.15	SPRCHA	19,20	250	neurčen	ABS, AD2
1.16	PŘEDSÍŇ	1,00	250	neurčen	ABS, AD1
1.17	WC	1,30	250	neurčen	ABS, AD2
1.18	VŘÁTNICE	3,50	500	neurčen	ABS, AD1
1.19	ŠATNA	9,10	300	neurčen	ABS, AD1

LEGENDA SVÍTIDEL

- A – LED panel vestavný s řízením DALI, 1x38W, 3850 lm, 4000K, IP20, mikropísmatkový kryt, korpus kov, 600x600 mm
- B – LED panel vestavný, 1x38W, 3850 lm, 4000K, IP20, mikropísmatkový kryt, korpus kov, 600x600 mm
- C – LED panel vestavný, 1x28W, 3000 lm, 4000K, IP20, mikropísmatkový kryt, korpus kov, 600x600 mm
- D – LED svítidlo průmyslové přisazené, 1x38W, 4800 lm, 4000K, IP65, polykarbonátový čirý kryt, korpus kov, 1200 mm
- E – LED svítidlo interiérové přisazené, 1x41W, 5000 lm, 4000K, IP20, semiopdlový PMMA kryt, korpus kov, 1200 mm
- F – LED svítidlo interiérové přisazené, 1x65W, 7500 lm, 4000K, IP20, semiopdlový PMMA kryt, korpus kov, 1200 mm
- G – LED svítidlo interiérové přisazené s čidlem pohybu, 1x15W, 1500 lm, 4000 K, IP20, skleněný kryt, korpus kov, 300 mm
- H – LED svítidlo interiérové přisazené s čidlem pohybu, 1x15W, 1500 lm, 4000 K, IP44, skleněný kryt, korpus kov, 300 mm
- I – LED svítidlo interiérové přisazené, 1x15W, 1500 lm, 4000 K, IP20, skleněný kryt, korpus kov, 300 mm
- J – LED svítidlo interiérové přisazené, 1x15W, 1500 lm, 4000 K, IP44, skleněný kryt, korpus kov, 300 mm
- K – LED svítidlo průmyslové přisazené s ochranným košem, 1x11W, 1500 lm, 4000 K, IP54, skleněný kryt, korpus kov, 230 mm
- L – LED svítidlo designové venkovní přisazené, 1x6W, 980 lm, 4000 K, IP54, plastový kryt, korpus kov
- M – LED svítidlo závěšené designové interiérové, 1x28W, 3000 lm, 4000K, IP20, plastový kryt, korpus kov
- N – LED svítidlo nouzové přisazené, 1x1W, 110 lm, 4000K, s vl. zdrojem 3h., IP65, plastový kryt, korpus plast

POZNÁMKA :

U VYBRANÝCH VÝROBKŮ JE PRO JASNÉ A PŘESNÉ VYMEZENÍ POŽADOVANÝCH PARAMETRŮ UVEDEN MOŽNÝ VÝROBCE V SOULADU SE ZÁKONEM Č. 134/2016 SB.).

PŘI REALIZACI LZE POUŽÍT I JINÉHO VÝROBCE (DODAVATELE) PŘI SPLNĚNÍ TECHNICKÝCH PARAMETRŮ UVEDENÉHO TYPU VÝROBKU MOŽNÉHO VÝROBCE (DODAVATELE).

TECHNICKÝMI PARAMETRY SE MJ. ROZUMÍ PEVNOSTNÍ CHARAKTERISTIKY, FYZIKÁLNÉ TECHNICKÉ VLASTNOSTI, PARAMETRY SPOTŘEBY A VÝKONU, ROZMĚRY, HMOTNOSTI, HLUKOVÉ PARAMETRY, MATERIÁLOVÉ PŘEVODNÍ, DESIGN/ ESTETICKÉ A KVALITATIVNÍ VLASTNOSTI, PROVOZNÍ VLASTNOSTI, ŽIVOTNOST, ZPŮSOB OVLÁDÁNÍ, VÁŽBY NA OSTATNÍ PROFESÍ APŘOD.

PŘÍPADNÉ ZMĚNY JE NUTNÉ DOKLADOVAT (NAPŘ. STATICKÝM VÝPOČTEM), KONZULTOVAT A ODSOUHLASIT PROJEKTÁNTEM, T.J. ZPRACOVATELEM TOTOHO PROJEKTU.

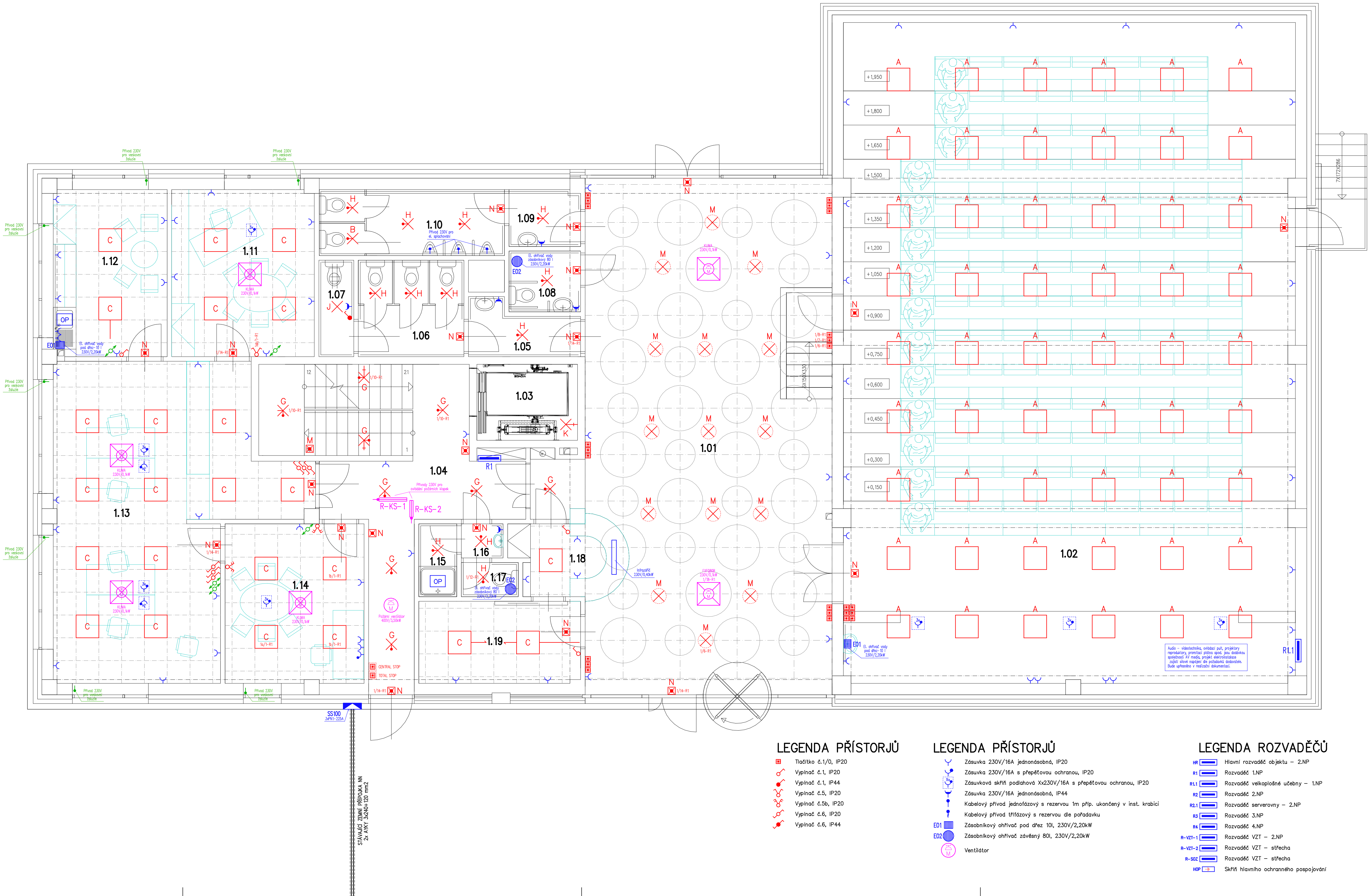
Proudová soustava : 3 NPE, 400/230 V, 50 Hz stř. TN-S

Ochrana dle ČSN 33 2000- 4-41 ed.2 : automatickým odpojením od zdroje – normální
: proudovými chrániči – doplněná

Prostředí dle ČSN 33 2000-5-51 ed.3 : viz tabulka
Prostředí dle ČSN 33 2000-7-701 : zóny v koupelnách

OP ochranné pospojování dle ČSN 33 2000-4-41 ed.2 provedeno vodičem CY 4 z/2 v omešce a CY 6 z/2 volně nebo v podlaže

VYPRACOVAL Martin KOČIÁN	ZODP. PROJEKTANT Martin KOČIÁN	HIP Ing. arch. Martin JANDA	QALT servís PROJEKOVÁNÍ, STAVBY, ÚDRŽBY Ing. Martin KOČIÁN Ihropanice 237, František P. 8, 744 01 Tel: 733 383 385, Fax: 733 383 733 E-mail: qalt@qalt.cz, IČO: 251100347
STAVEBNÍ ÚŘAD : OSTRAVA	KATASTR. ÚZEMÍ : OSTRAVA – ZÁBRĚH	Investor : Ostravská univerzita, Dvůrkova 138/7, MORAVSKÁ OSTRAVA, OSTRAVA, 702 00	FORMÁT : 7 x A4 DATUM : 10/2020 ÚČEL : DZS ČÍSLO ZAKÁZKY : R-2020/41
OU – STAVEBNÍ ÚPRAVY OBJEKTU ZW – DĚKANÁT PŘÍSTAVBA, NÁSTAVBA A STAVEBNÍ ÚPRAVY STÁVAJÍCÍHO OBJEKTU NA P.Č. 1324/1 a 1324/2, K.Ú. ZÁBRĚH-VŽ V AREÁLU LÉKAŘSKÉ FAKULTY OSTRAVSKÉ UNIVERZITY			MĚŘÍTKO : 1: 50 PÁŘE : ČÍSLO VÝKRESU : 5
ČÁST : D DOKUMENTACE OBJEKTŮ STAVBY ODDÍL : D1 DOKUMENTACE STAVEBNÍCH POZEMNÍCH OBJEKTŮ OBJEKT : D1.4 SO D1 – OBJEKT ZW – DĚKANÁT PROFESÍ : D.1.4.3.1 ELEKTROINSTALACE, SLABOPROUD, BLESKOSVOD			
OBSAH : 1.NP - ELEKTROINSTALACE			



LEGENDA PŘÍSTORJŮ

- Tlačítko č.1/0, IP20
Vypínač č.1, IP20
Vypínač č.1, IP44
Vypínač č.5, IP20
Vypínač č.5b, IP20
Vypínač č.6, IP20
Vypínač č.6, IP44

LEGENDA PŘÍSTORJŮ

- Zásuvka 230V/16A jednodobná, IP20
Zásuvka 230V/16A s přepětovou ochranou, IP20
Zásuvková skříň podlahová Xx230V/16A s přepětovou ochranou, IP20
Zásuvka 230V/16A jednodobná, IP44
Kabelový přívod jednofázový s rezervou 1m příp. ukončený v inst. krabici
Kabelový přívod třífázový s rezervou dle požadavku
Zásobníkový ohříváč pod dřez 10l, 230V/2,20kW
Zásobníkový ohříváč závěšený 80l, 230V/2,20kW
Ventilátor

LEGENDA ROZVADĚČŮ

- H1 Hlavní rozvaděč objektu – 2.NP
R1 Rozvaděč 1.NP
R2 Rozvaděč velkoplošné učebny – 1.NP
R2.1 Rozvaděč 2.NP
R2.2 Rozvaděč serverovny – 2.NP
R3 Rozvaděč 3.NP
R4 Rozvaděč 4.NP
R-VZT-1 Rozvaděč VZT – 2.NP
R-VZT-2 Rozvaděč VZT – střecha
R-SOZ Rozvaděč VZT – střecha
HOP Skříň hlavního ochranného pospojování

STAVAJÍCÍ ZEMNÍ PŘÍPOJKA AN
ZÁKRYT 30x40x120 mm